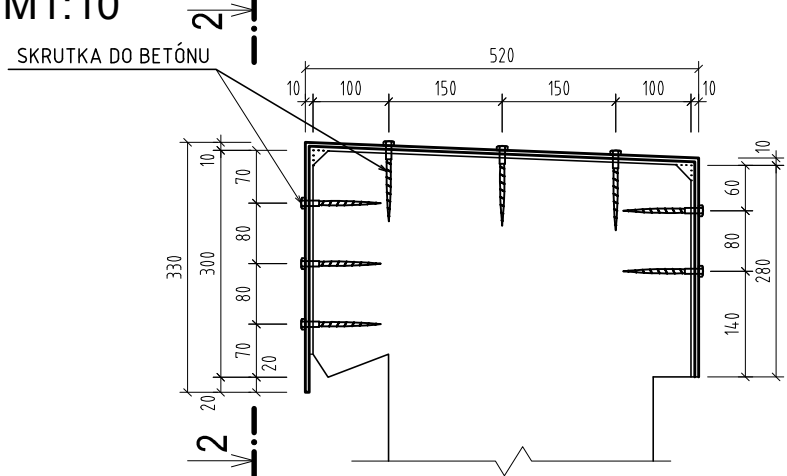
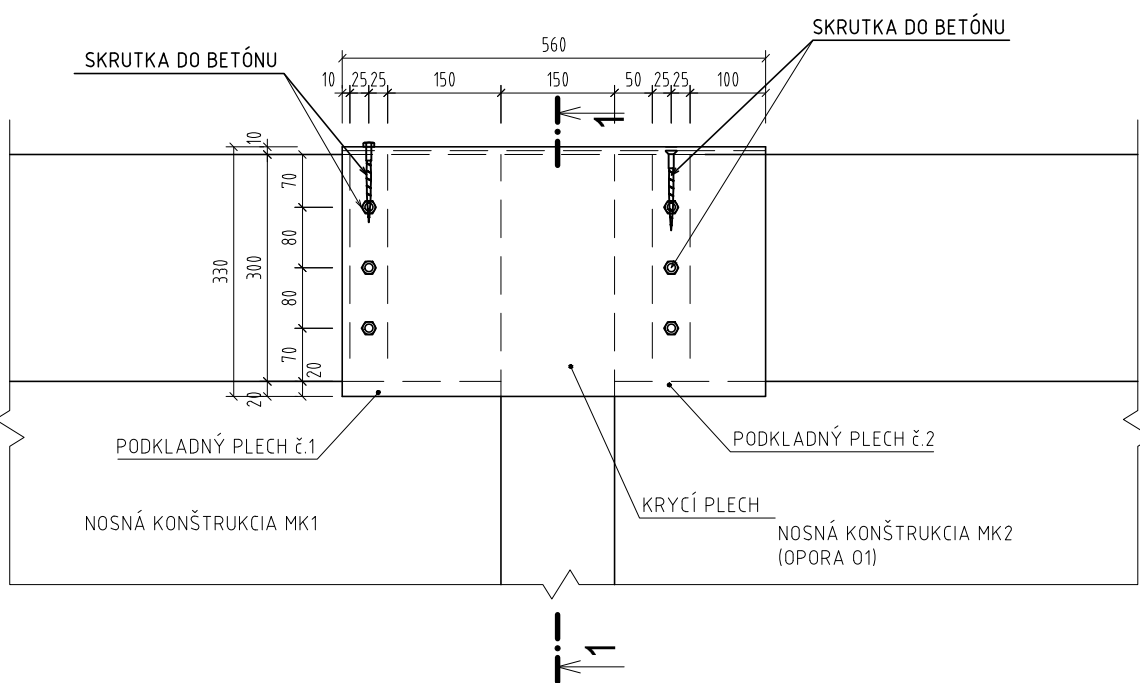


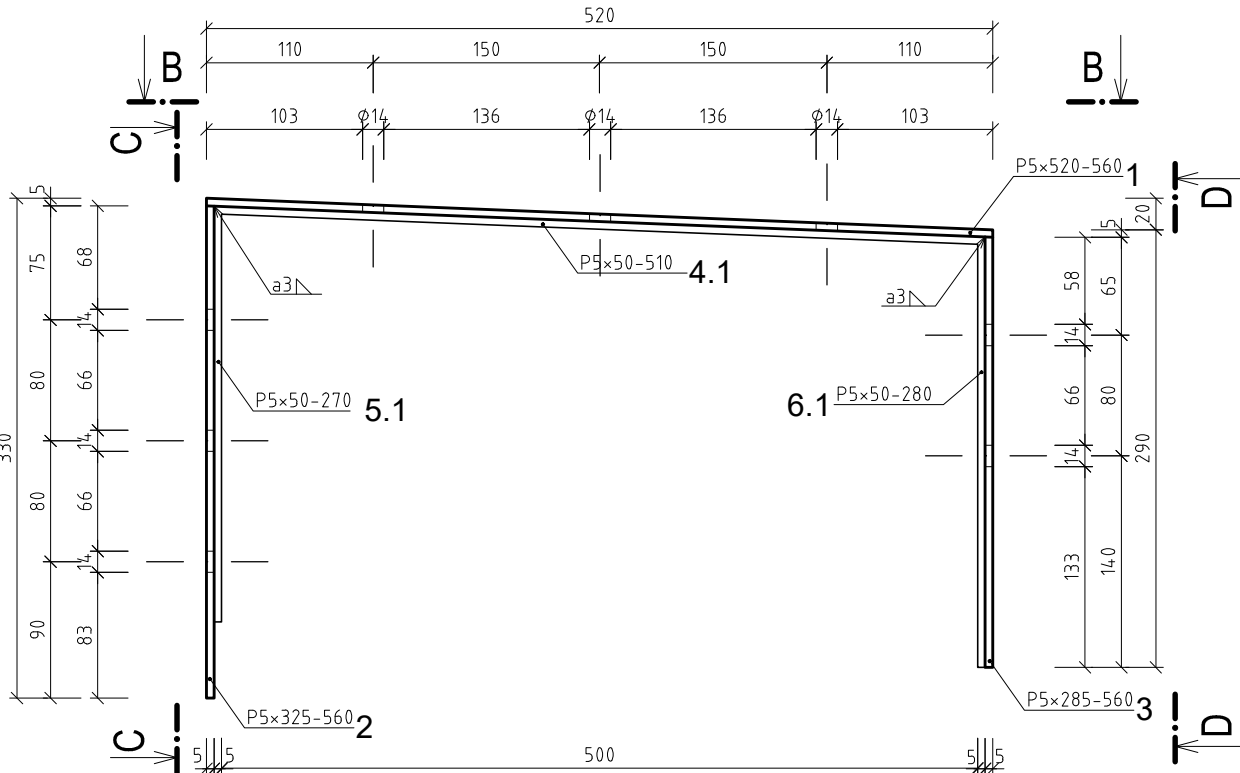
KRYCÍ PLECH RÍMS PRI MOSTNOM ZÁVERE
REZ 1-1 - 4ks
M1:10



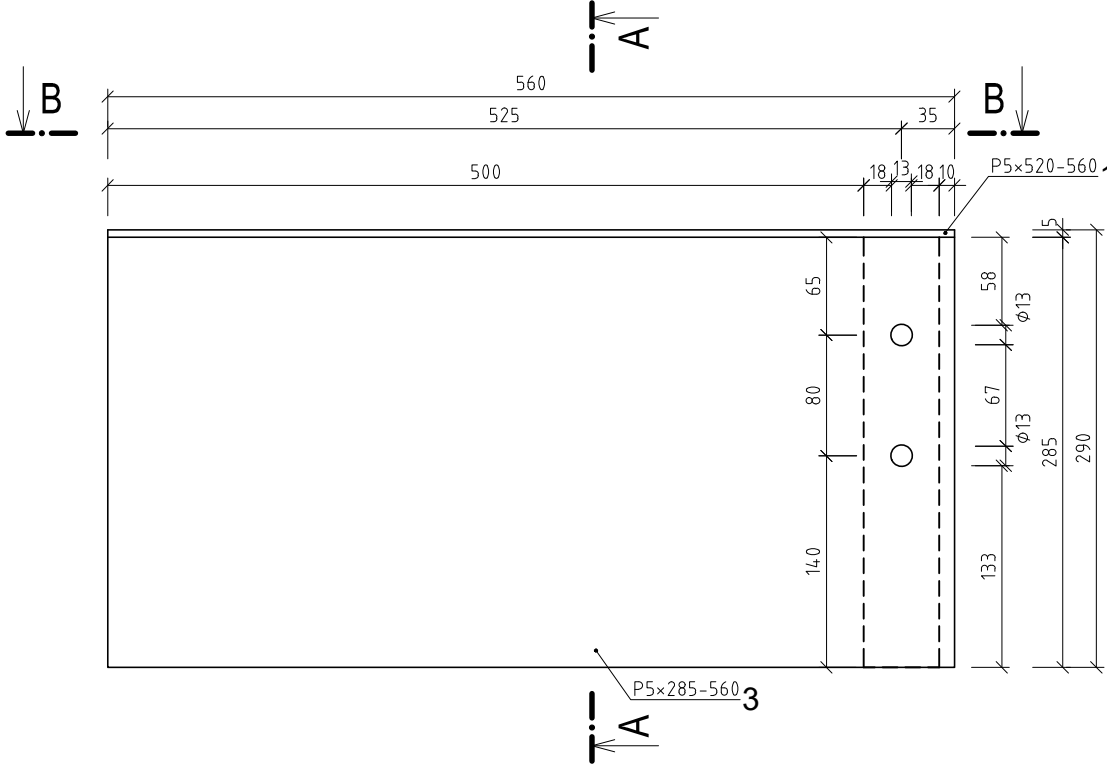
POHLAD 2-2
M1:10



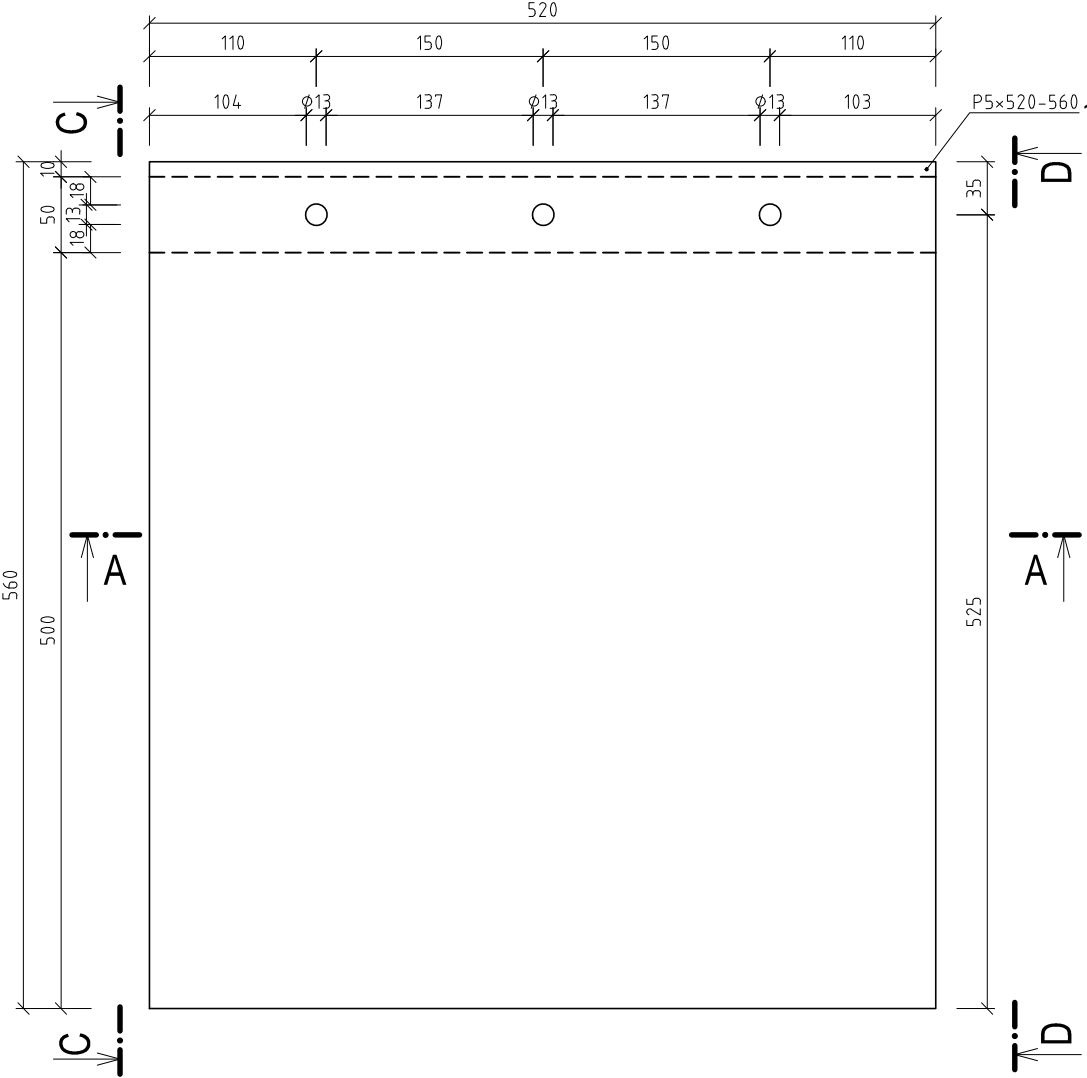
KRYCÍ PLECH HLAVY RÍMSY - 4ks, M1:5



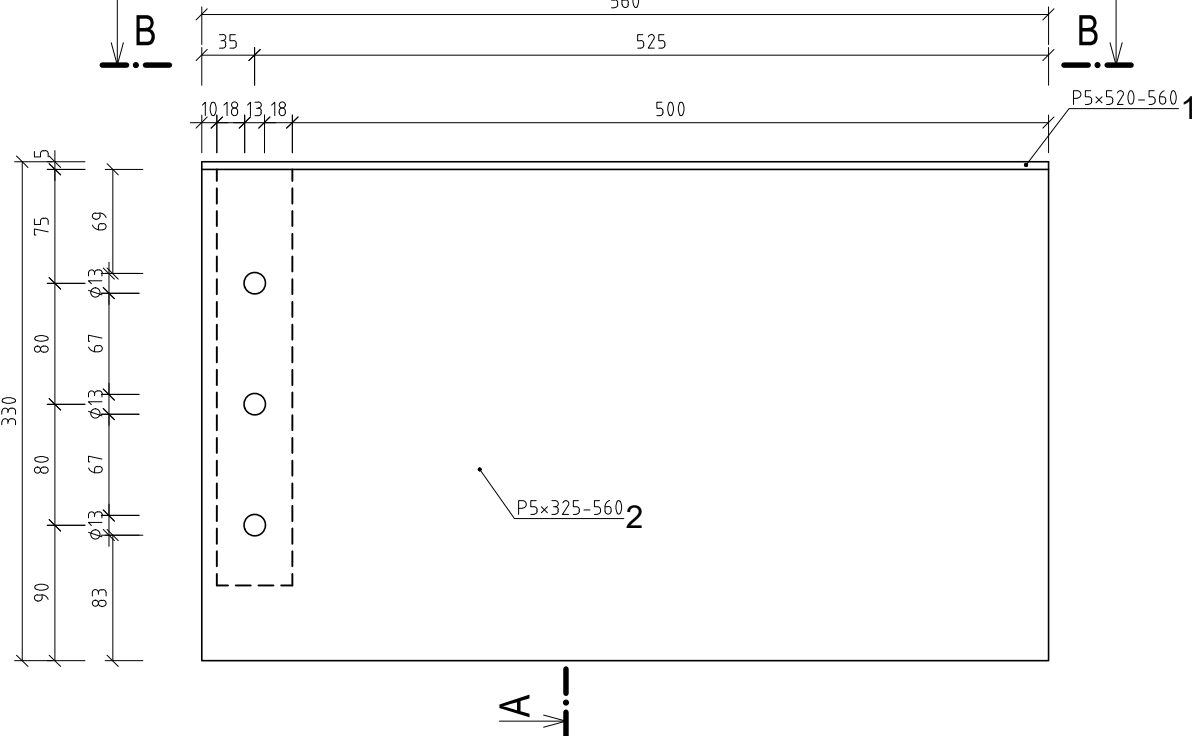
POHLAD D-D, M1:5



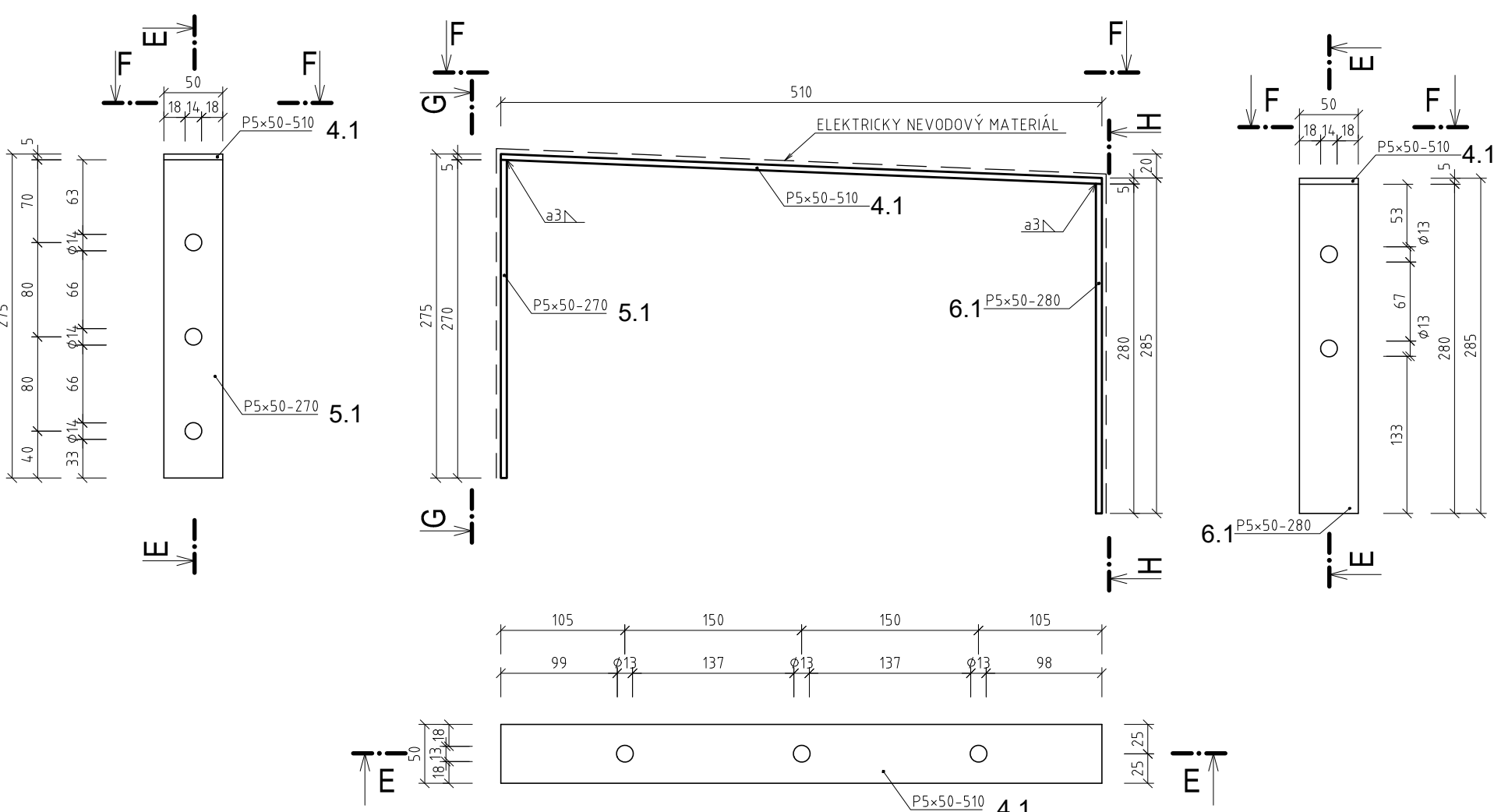
PÔDORYS - POHLAD B-B, M1:5



POHLAD C-C, M1:5



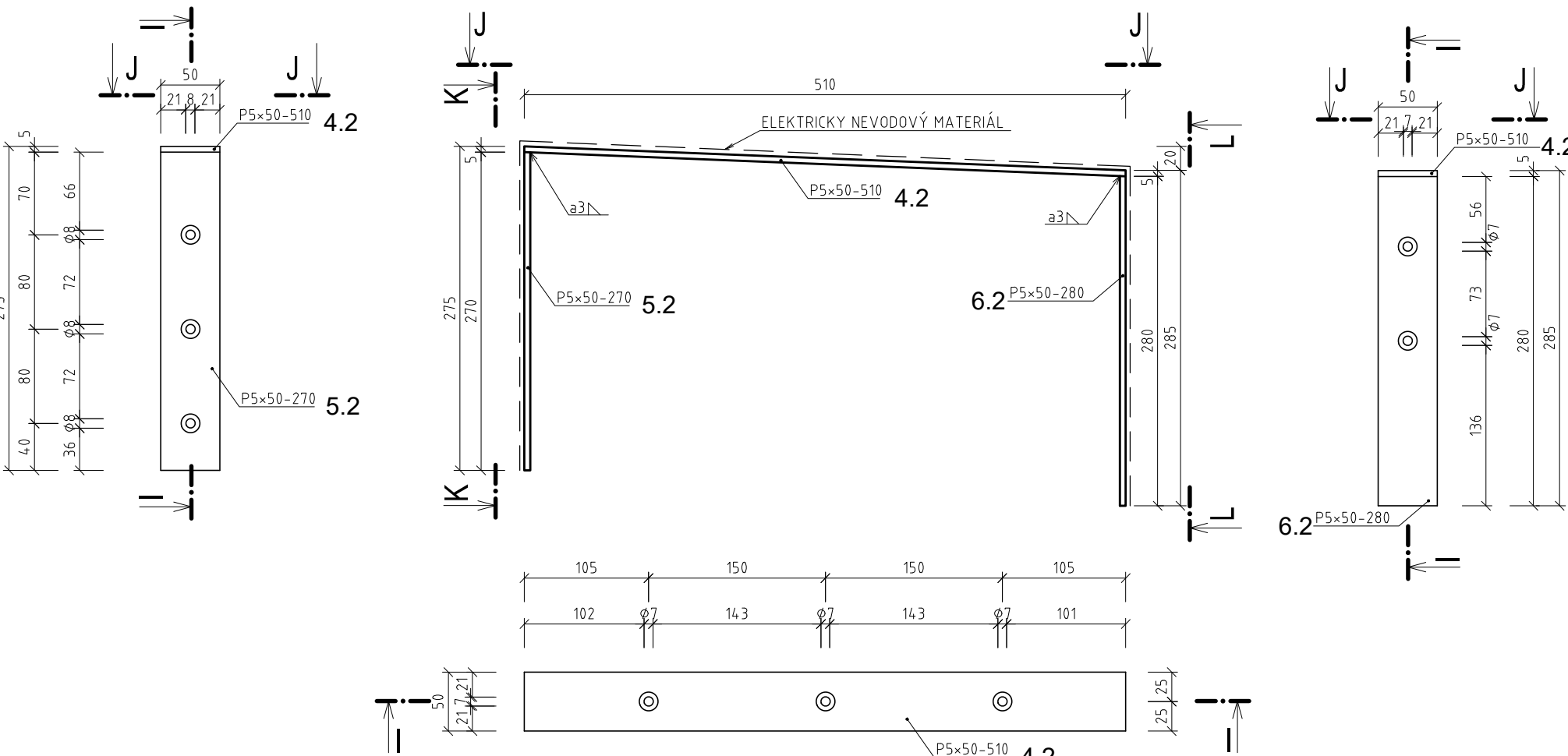
PODKLADNÝ PLECH OPTATRENÝ ELEKTRICKY NEVODIVÝM MATERIÁLOM č.1 - 4ks,
M1:5



VÝKAZ OCELE DILATAČNÉHO ZARIADENIA RÍMSY

POL	PRIEREZ	POČET	DĹŽKA		HMOTNOSŤ		MATERIÁL	POZNÁMKA
			1ks	CELKOM	1bm	CELKOM		
		ks	[mm]	[mm]	[kg/m]	[kg]		
1	P5x520	4	560	2240	20,410	45,718	NEHR. OCEĽ	Krycí plech na hlave rímsy
2	P5x325	4	560	2240	12,757	28,576	NEHR. OCEĽ	Krycí plech na hlave rímsy
3	P5x285	4	560	2240	11,186	25,057	NEHR. OCEĽ	Krycí plech na hlave rímsy
4.1	P5x50	4	510	2040	1,963	4,005	NEHR. OCEĽ	Podkladný plech na hlave rímsy
4.2	P5x50	4	510	2040	1,963	4,005	NEHR. OCEĽ	Podkladný plech na hlave rímsy
5.1	P5x50	4	270	1080	1,963	2,120	NEHR. OCEĽ	Podkladný plech na hlave rímsy
5.2	P5x50	4	290	1160	1,963	2,277	NEHR. OCEĽ	Podkladný plech na hlave rímsy
6.1	P5x50	4	280	1120	1,963	2,199	NEHR. OCEĽ	Podkladný plech na hlave rímsy
6.2	P5x50	4	285	1140	1,963	2,238	NEHR. OCEĽ	Podkladný plech na hlave rímsy
7.1	SKRUTKA FBS 6/5SK SO ZAPUSTENOU HLAVOU	32	60		1,5/100ks	0,480	POZINK	
7.2	SKRUTKA FBS 10/25S 10x75 SO 6-HRANNOU HLAVOU	32	100		3,2/100ks	1,024	POZINK	
					HMOTNOSŤ	117,70	[kg]	
					HMOTNOSŤ+3%	121,23	[kg]	

PODKLADNÝ PLECH OPTATRENÝ ELEKTRICKY NEVODIVÝM MATERIÁLOM č.2 - 4ks,
M1:5



MATERIÁL:

NEREZ 1.4301

TRIEDA ZHOTOVENIA:

EXC1 - STN EN 1090-2

POZNÁMKY:

- VÝKRES SLUŽÍ AKO PODKLAD PRE VÝROBNO TECHNICKÚ DOKUMENTÁCIU ZHOTOVITEĽA
- ZAMERAŤ SKUTOČNÚ GEOMETRIU RÍMSY
- DIERY NA PODKLADNOM PLECHU Č.2 NA HLAVE A STENE RÍMSY BUDÚ ZHOTOVENÉ S KUŽELOVÝM ZAHĚBENÍM.
- ZMENY OPROTI PŘEDPOKLADOM PROJEKTU JE NUTNÉ KONZULTOVAŤ S PROJEKTANTOM, RESP. MUSIA BYŤ ODSÚHLASENÉ STAVEBNÝM DOZOROM.
- HRANY PŘECHODOVÉHO ZARIADENIA OPRACOVAŤ V POLOMERE r=2,0mm.
- PODKLADNÝ PLECH OSADIŤ NA VRSTVU PLASTMALTY, hr. 2,0mm.
- PODKLADNÉ PLECHY Č.2 BUDÚ OSADZOVANÉ NA RÍMSU OPORY.
- VŠETKY SKRUTKY BUDÚ OSADENÉ NA CHEMICKÚ GÉLOVÚ MALTU FIS 360S.
- KONŠTRUKCIE BUDÚ PŘEVEDENÉ Z NEHROZAVEJÚCEJ OCEĽE TRIEDY S235.
- ELEKTRICKY NEVODIVÝ MATERIÁL PODĽA PŮŽIADAVIEK ŽSR TS15 - OPATRENIA VOŮ BLUDNÝM PRŮDOM

ZMENY PROJEKTOVEJ DOKUMENTÁCIE:

Zmena	Index	Dátum	Meno - Podpis	Text zmeny

Zodpovedný projektant stavby:	Ing. Ján Kušnir	
GENERÁLNY PROJEKTANT STAVBY		
Zákazkové číslo:	0608	

Zodpovedný projektant ÚČS:	Ing. Ján Kušnir		REMING CONSULT REMING CONSULT, a.s., Tomášikova 14366/64A, 831 04 Bratislava - mestská časť Nové Mesto
Zodpovedný projektant objektu:	Ing. Peter Vyšlan		
Vypracoval:	Ing. Renáta Šýkorová, PhD.		
Kontroloval:	Ing. Gábor Szabó, PhD.		
Kraj:	Žilinský	Okres:	Liptovský Mikuláš
Investor - stavebník:	Železnice Slovenskej republiky Klemensova 8, 813 61 Bratislava, Slovenská republika	Stupeň - účel:	DRS 0608
Stavba:	Modernizácia železničnej trate Žilina - Košice, úsek trate Liptovský Mikuláš - Poprad-Tatry (mimo), 5. etapa ÚČS 411 - Tratový úsek Liptovský Mikuláš - výhybňa Paludza	Archívne číslo:	09/2024
Názov SO:	Liptovský Mikuláš - Paludza, železničný most nad zálivom priehrady Liptovská Mara v nžkm 257,990	Počet A4:	6A4
Názov prílohy:	Krycí plech ríms pri mostnom závere	Mierka:	1:0
Kódové označenie výkresu:	0608 - DRS - E - 411 - 33 - 07 00 - 015 - 00	Časť:	E
		Číslo SO:	411-33-07
		Číslo prílohy:	15